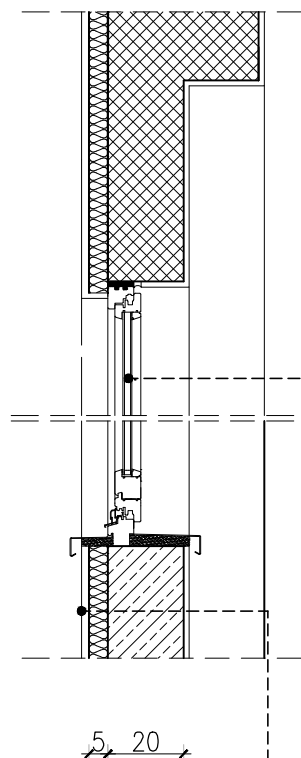


DETAJL 6v - PREREZ SKOZI OKNO - valilnica




OKNO:

- leseni okvir, dvoslojno steklo, $U_w=1,1 \text{ W/m}^2\text{K}$, barvo določi investitor
- odpiranje krila po vertikali in na kip
- notranja in zunanja polica iz Alu barvane pločevine

FASADNA STENA

TANKOSLOJNA KONTAKTNA TERMO FASADA

- **DEKORATIVNI FASADNI OMET:** silikatni, silikonski ali mineralni zaključni sloj na predpremaz DEMIT basic, poraba 0,1-0,2kg/m² fasade
- fasadno lepilo z vmesnim armiranim slojem (PVC steklena mrežica) tehnologija obdelave po izvajalcu (opis predloga v detajlih)
- **TOPLOTNA IZOLACIJA, deb. 5cm** ekspanziran polistiren EPS F 039/EPS-F 032, debelina 5cm lepljen z lepilno malto deb. 1cm in fasadnim poglobljenim pritrdilom SD5 Weber
- **lepilna malta**
- **BETONSKI ZIDAK 20cm**
- **NOTRANJI STROJNI OMET** grobi in fini, z zaključnim slojem epoksida na vodni osnovi, ko npr. EMAPOX C 6500 AQUA -izvedba po pravilih stroke cca 2cm

MERILO 1:10	ŠT. RISBE D6v-A	FAZA PZI	DATUM SEPTEMBER 2019	 <p>PROdom biro d.o.o. Tržaška cesta 65, 2000 Maribor T:+386 (0)2 320 10 45, E: info@prodom.si www.prodom.si</p>
NAROČNIK ZAVOD ZA RIBIŠTVO SLOVENIJE Spodnje Gameljne 61a 1211 Ljubljana-Šmartno		PROJEKT RIBOGOJNICA		