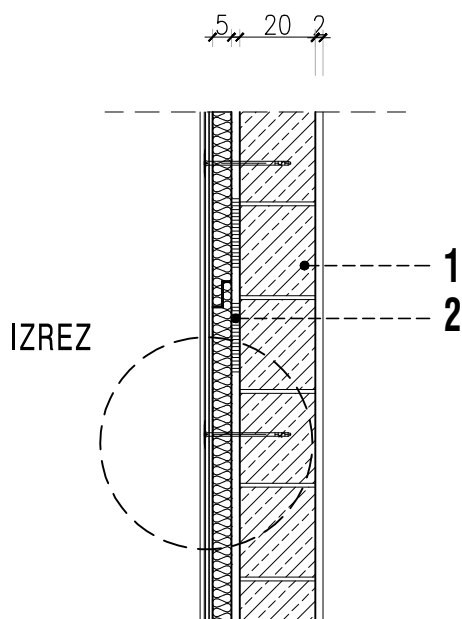


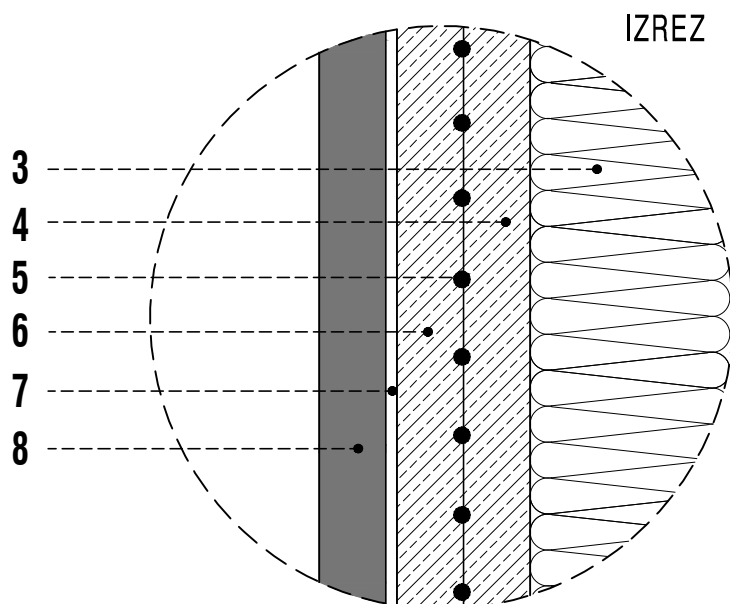
DETAJL 3v - FASADNA STENA - valilnica




FASADNA STENA

TANKOSLOJNA KONTAKTNA TERMO FASADA

- **DEKORATIVNI FASADNI OMET**: silikatni, silikonski ali mineralni zaključni sloj na predpremaz DEMIT basic, poraba 0,1-0,2kg/m² fasade
- fasadno lepilo z vmesnim armiranim slojem (PVC steklena mrežica) tehnologija obdelave po izvajalcu (opis predloga v detajlih)
- **TOPLOTNA IZOLACIJA**, deb. **5cm**
ekspandiran polistiren EPS F 039/EPS-F 032, debelina 5cm lepljen z lepilno malto deb.1cm in fasadnim poglobljenim pritrdilom SD5 Weber
- **lepilna malta**
- **BETONSKI ZIDAK** 20cm
- **NOTRANJI STROJNI OMET**
grobi in fini, z zaključnim slojem epoksida na vodni osnovi, ko npr. EMAPOX C 6500 AQUA -izvedba po pravilih stroke cca 2cm



- 1 Opečni zid - modularni block
- 2 Lepilo za lepljenje fasadnih plošč (dodatno mehansko pritrjevanje)
- 3 Fasadna izolacijska plošča
- 4 Gradbeno lepilo v vgrajeno armaturno mrežo
steklena plasificirana mreža deb.1,5mm - I.sloj
- 6 Gradbeno lepilo ali malta - II.sloj
- 7 Prednamaz (vrsta je odvisna od vrste zaključnega sloja)
- 8 Zaključni dekorativni omet (mineralni, silikatni ali acryloxan)

MERILO 1:10	ŠT. RISBE D3v-A	FAZA PZI	DATUM SEPTEMBER 2019	 <p>PROdom biro d.o.o. Tržaška cesta 65, 2000 Maribor T:+386 (0)2 320 10 45, E: info@prodom.si www.prodom.si</p>
NAROČNIK ZAVOD ZA RIBIŠTVO SLOVENIJE Spodnje Gameljne 61a 1211 Ljubljana-Šmartno		PROJEKT RIBOGOJNICA		